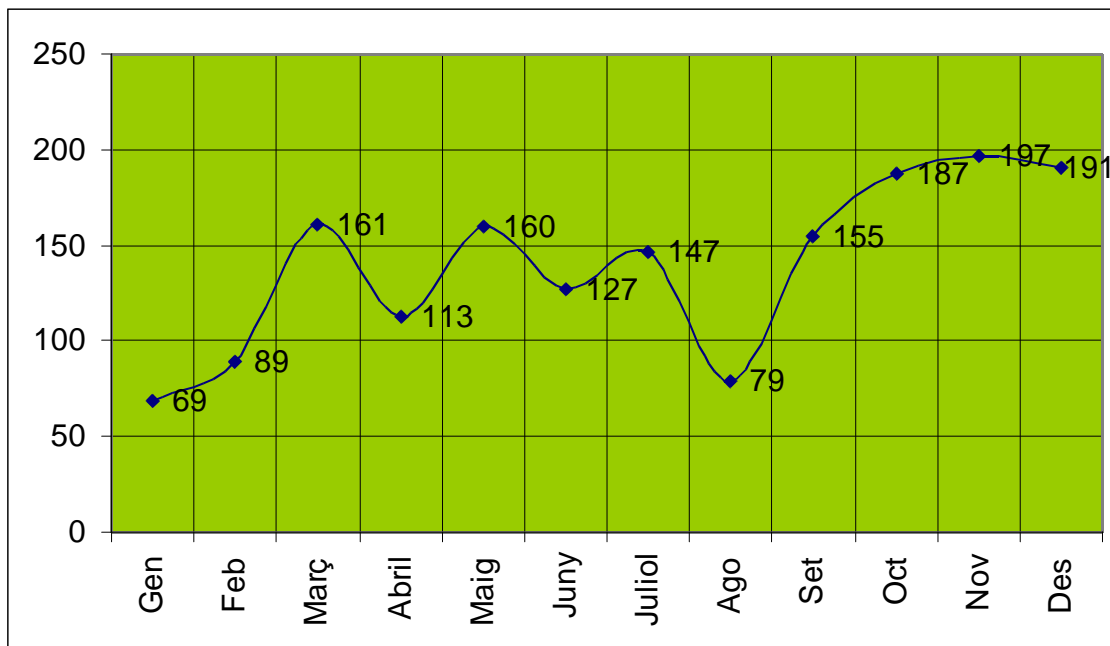


Memòria del Punt d'Informació 2010

CONSULTES

Nombre total de consultes ateses: **1675** persones

1. Evolució temporal de les consultes

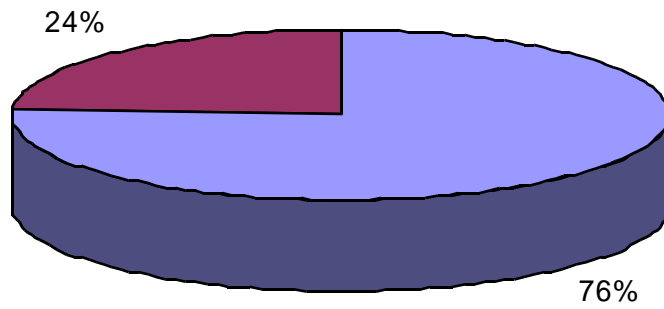


2. Tipus de consulta

a. Informació relacionada amb llei i normatives d'**estrangeria: 1273**

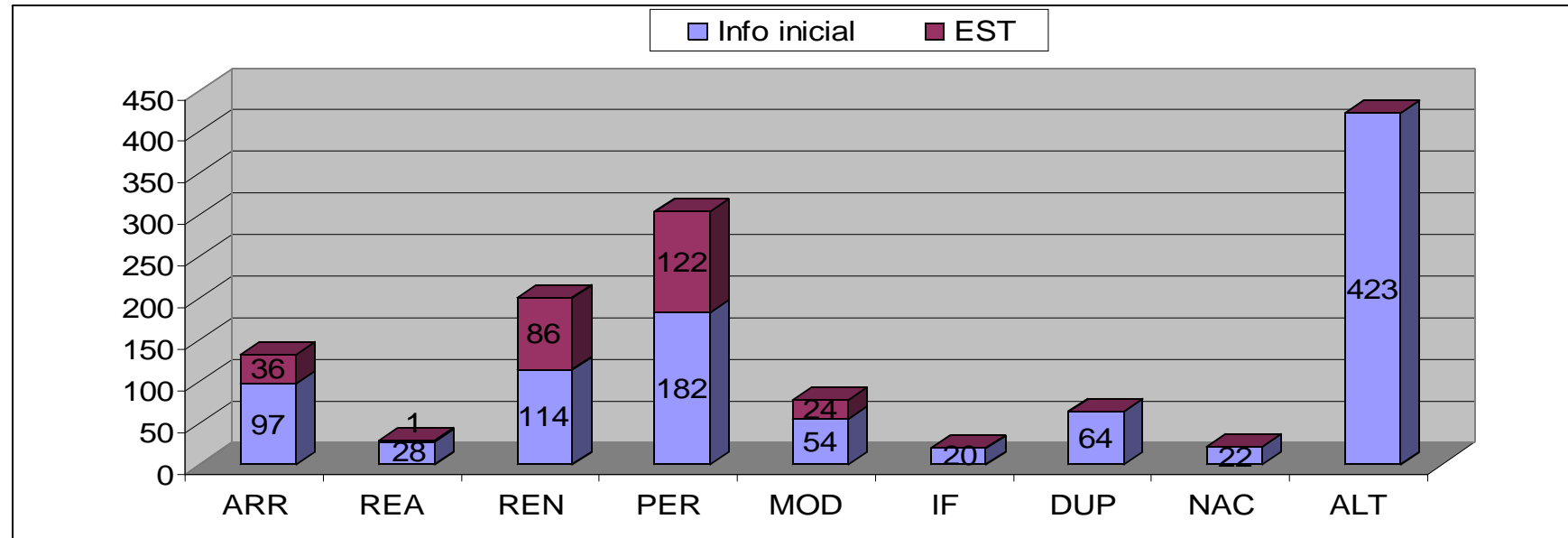
b. **Informació general:** ajuts, habitatge, laboral, formació i llengua, impresos (no estrangeria) i tràmits en general: **402**

Tipus de consulta



■ Tràmits d'estrangeria ■ General

Informació relacionada amb llei i normatives d'estrangeria



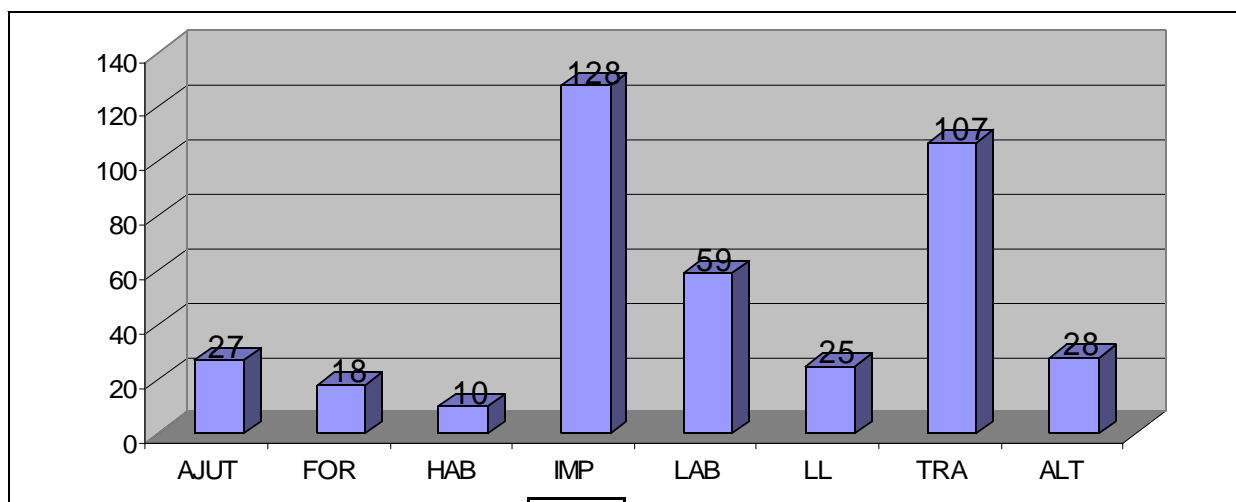
Referències

ARR	Informació sobre arrelament social. Tràmits no iniciats
EST.ARR	Informació sobre l'estat del tràmit d'arrelament social iniciat
REA	Informació sobre reagrupament familiar. Tràmits no iniciats
EST.REA	Informació sobre l'estat del tràmit de reagrupament
REN	Informació sobre renovació residència o residència i treball TEMPORALS
EST.REN	Informació sobre l'estat del tràmit de la renovació residència o residència i treball TEMPORALS
PER	Informació sobre targetes de residència permanent
EST.PER	Informació sobre l'estat del tràmit de la residència permanent
MOD	Informació sobre modificacions de targeta. Bàsicament persones que renoven primera targeta obtenida per arrelament
EST.MOD	Informació sobre l'estat del tràmit de la modificació de targeta
IF	Informació sobre targeta de residència inicial de fills nascuts a Espanya
DUP	Tramitació i lliurament de duplicats de resolucions
NAC	Informació sobre adquisició de la nacionalitat espanyola (No està regulat per llei d'estrangeria però ho hem posat en aquesta categoria)
ALT	Altres

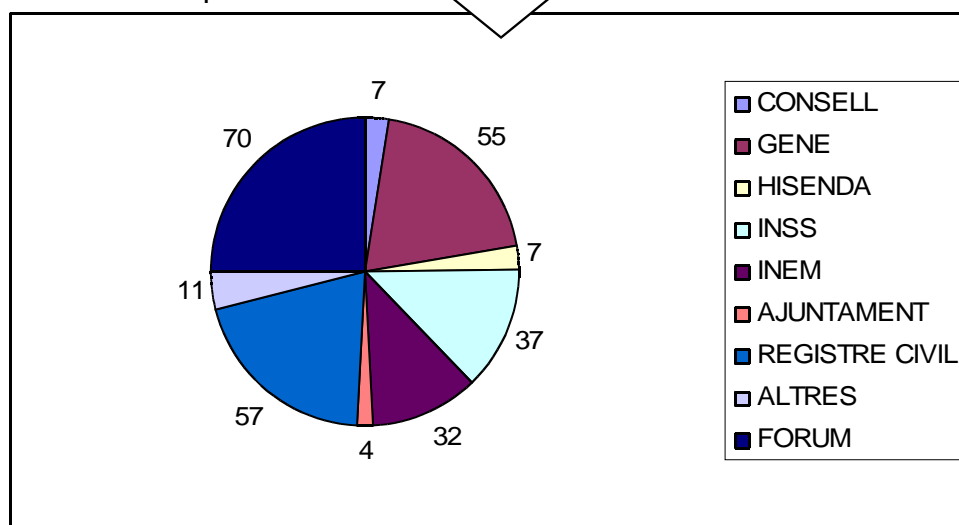
Consultes Generals

Referències

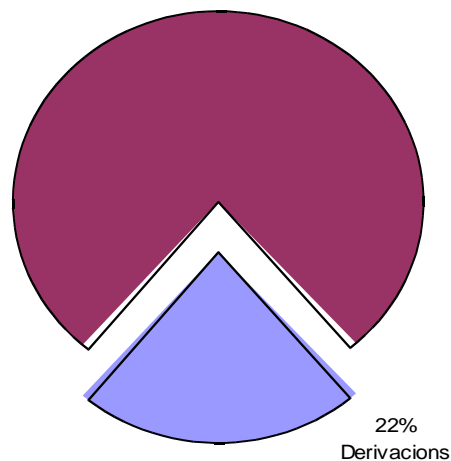
AJUT	Demanda d'informació sobre ajuts. Prestacions econòmiques, aliments o d'altres
FOR	Cursos de formació. Reglada o no reglada (Llengua categoria apart)
HAB	Habitatge
LAB	Cerca de feina o problema del àmbit laboral: acomiadaments, contracte, nòmines, etc
LL	Cursos de llengua (la demanda es tant de català com de castellà)
IMP	Emplenar impresos (no estrangeria-altres categoria) o lectura i explicació de correspondència i notificacions
TRA	Tràmits davant administracions públiques o entitats privades: bancs, asseguradores, etc.
ALT	Altres



Nombre de fulls emplenats: **280**



3. Consultes derivades:



1	Ajuntament de Manresa	38
2	Altres administracions públiques	100
3	Bages per a Tothom	150
4	Cite – Amic	107
5	Entitats sense ànim de lucre	50
6	Professional i serveis privats	26
+	TOTAL	471

Descripció:

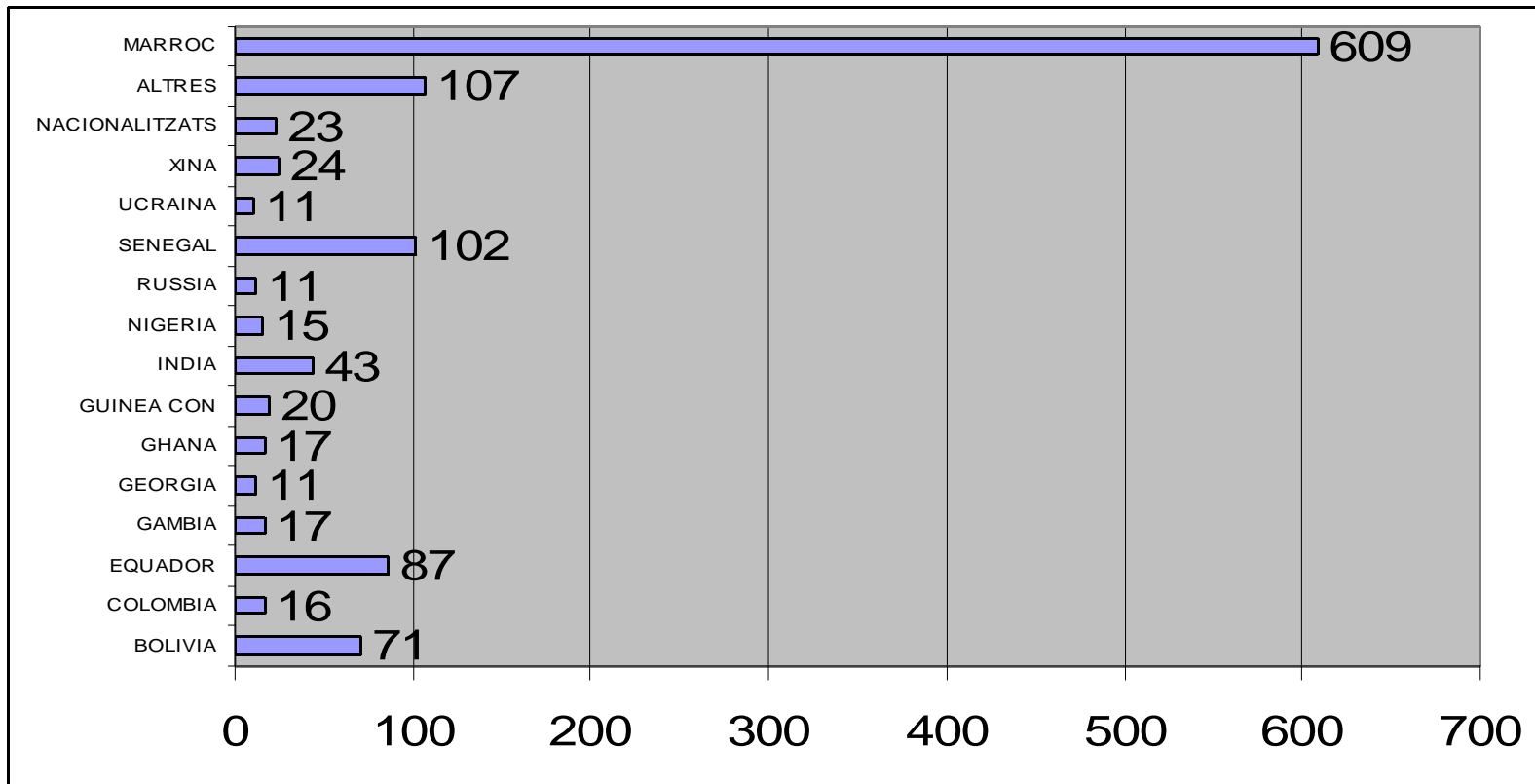
1. Les derivacions al Ajuntament de Manresa ha estat bàsicament a serveis socials, també comptabilitzen aquí Espai Jove, Enllaç, CIO o Padró.
2. Les altres administracions, són totes aquelles públiques com INEM, Agència Tributària, Serveis Territorial de la Generalitat, INSS, etc
3. Es contempen totes les derivacions i consultes fetes per resoldre i orientar al usuari a d'altres serveis i/o col·laboradors de la pròpia entitat.
4. Servei de CITE i/o AMIC. En alguns casos es puntualitza la derivació a un dels serveis en concret, i altres vegades s'informa dels dos serveis. Això es fa en funció a l'oferta d'horaris i la disponibilitat de l'usuari.
5. Entitats com Caritas, Creu Roja, associacions de veïns. També s'ha inclòs aquí el Consorci de Normalització, tot i ser un òrgan públic.

6. En alguns casos es precis derivar a serveis privats com gestors, traductors jurats, advocats, notaris, ETTs, etc. En llistats d'adreces. En cap cas es deriva a un servei en concret
- * La resta de consultes s'entén que s'ha resolt al moment.

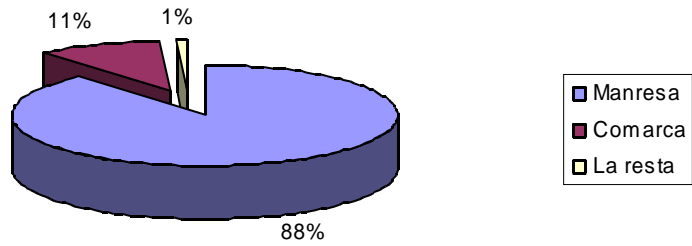
USUARIS

Nombre d'usuaris: 1184

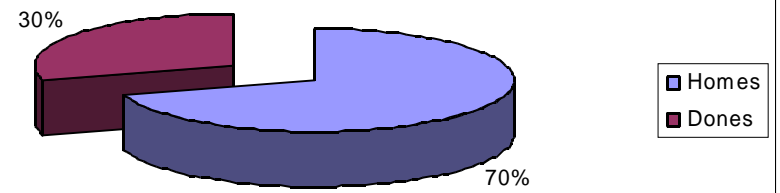
Per origen:



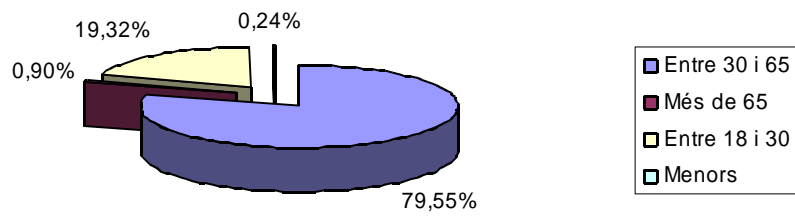
Població



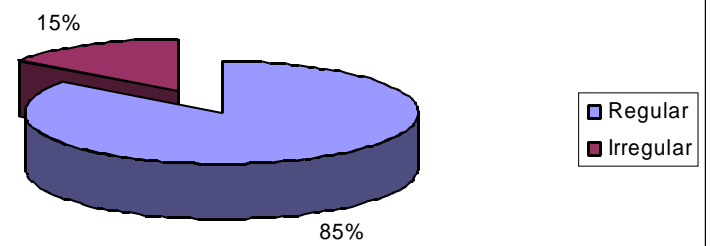
Gènere



Franja d'edat



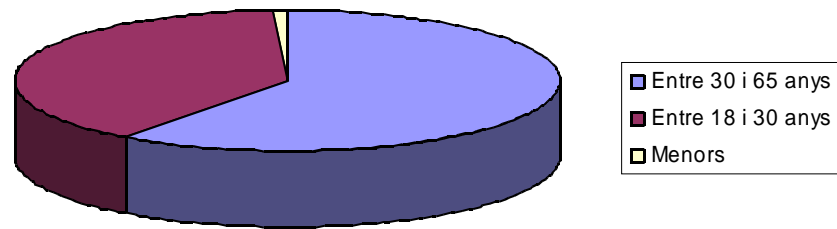
Situació Admin



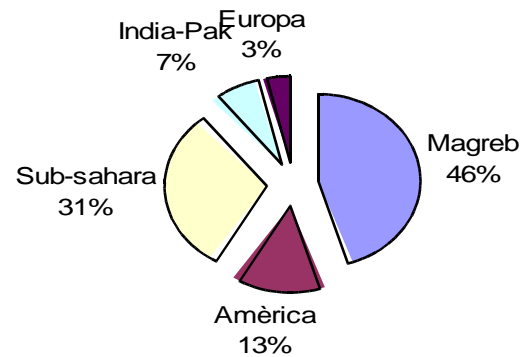
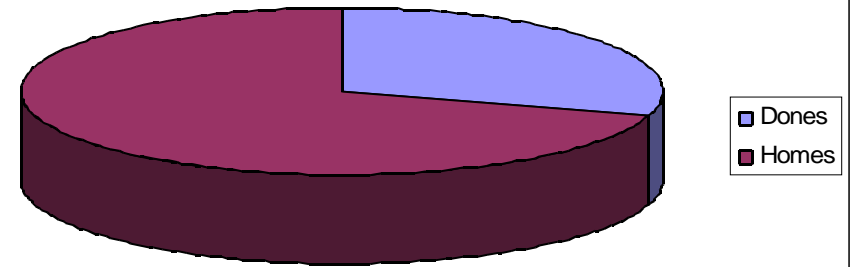
4. Persones en situació irregular

Nombre de consultes: **250** // Nombre de persones: **117** // Nombre de persones ateses que han perdut la residència: **9**

Franja d'edat



Per gènere



Per àrea geogràfica:

Pràcticament la totalitat del Magrib correspon a persones del Marroc. En el cas de l'Àfrica subsahariana, tot i que trobem una gran quantitat de països, destaquen en primer lloc Senegal i després Guinea Conakry

5. Nous usuaris: 378

